

Inspiron 13

7000 Series

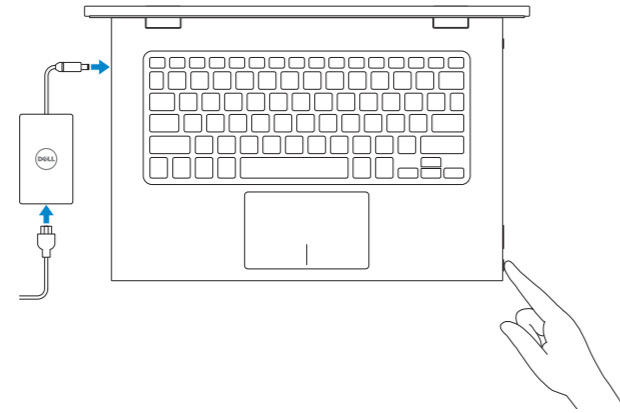
Quick Start Guide

Panduan Pengaktifan Cepat
Hızlı Başlangıç Kılavuzu
Hướng dẫn khởi động nhanh
دليل البدء السريع



1 Connect the power adapter and press the power button

Sambungkan adaptor daya dan tekan tombol daya
Güç adaptörünü takıp güç düğmesine basın
Kết nối với bộ chuyển đổi nguồn điện và nhấn nút nguồn
توصيل مهايئ التيار والضغط على زر التشغيل



2 Finish operating system setup

Tuntaskan penataan sistem operasi
İşletim sistemi kurulumunu tamamla
Kết thúc thiết lập hệ điều hành
إنهاء إعداد نظام التشغيل

Windows



Enable Dell updates
Aktifkan pembaruan Dell
Dell güncellemelerini etkinleştir
Cho phép Dell Updates
Dell تحديثات



Connect to your network
Sambungkan ke jaringan Anda
Ağınıza bağlanın
Kết nối vào mạng của bạn
التوصيل بالشبكة

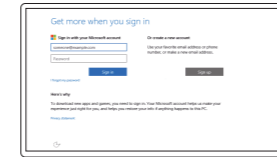
NOTE: If you are connecting to a secured wireless network, enter the password for the wireless network access when prompted.

CATATAN: Jika Anda menghubungkan ke jaringan nirkabel aman, masukkan kata sandi untuk akses jaringan nirkabel tersebut saat diminta.

NOT: Güvenli bir kablosuz ağa bağlanıyorsanız, sorulduğunda kablosuz ağ erişimi parolasını girin.

GHI CHÚ: Nếu bạn đang kết nối với một mạng không dây bảo mật, hãy nhập mật khẩu để truy cập mạng không dây khi được nhắc.

ملاحظة: في حالة اتصالك بشبكة لاسلكية مؤمنة، أدخل كلمة المرور لوصول الشبكة اللاسلكية عند مطالبتك.



Sign in to your Microsoft account or create a local account

Masuk ke akun Microsoft Anda atau buat akun lokal

Microsoft hesabınıza oturum açın veya yerel bir hesap oluşturun

Đăng nhập vào tài khoản Microsoft của bạn và tạo tài khoản trên máy tính

قمب تسجيل الدخول إلى حساب Microsoft أو قم بإنشاء حساب محلي

Ubuntu

Follow the instructions on the screen to finish setup.

Ikuti petunjuk pada layar untuk menyelesaikan pengaturan.

Kurulumu tamamlamak için ekrandaki talimatları izleyin.

Làm theo các hướng dẫn trên màn hình để hoàn tất việc thiết lập.

اتبع الإرشادات التي تظهر على الشاشة لإنهاء عملية الإعداد.

Create recovery media for Windows

Buat media pemulihan untuk Windows

Windows için kurtarma ortamı oluşturma

Tạo phương tiện phục hồi cho Windows

Windows إنشاء وسائط استرداد لنظام

In Windows search, type **Recovery**, click **Create a recovery media**, and follow the instructions on the screen.

Di dalam pencarian Windows, ketikkan **Recovery**, klik **Buat media pemulihan**, dan ikuti petunjuk di layar.

Windows'un arama alanına, **Kurtarma** yazın, **Kurtarma ortamı oluştur** ögesine tıklayın ve ekrandaki talimatları izleyin.

Trong tìm kiếm Windows, hãy nhập vào **Recovery**, nhấp vào **Tạo phương tiện phục hồi**, và làm theo các hướng dẫn trên màn hình.

في بحث Windows، اكتب استرداد، وانقر فوق **إنشاء وسائط استرداد**، واتبع التعليمات على الشاشة.

Locate Dell apps in Windows

Mencari Lokasi aplikasi Dell di Windows

Dell uygulamalarınızı Windows'ta bulma

Xác định vị trí các ứng dụng Dell trong Windows

حدد مكان تطبيقات Dell في Windows



Register your computer

Daftarkan komputer Anda | Bilgisayarınızı kaydedirin

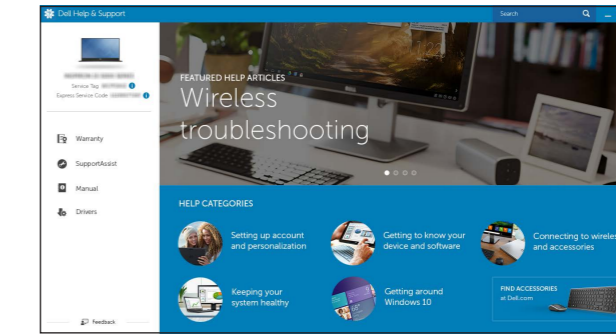
Đăng ký máy tính của bạn | تسجيل الكمبيوتر



Dell Help & Support

Bantuan & Dukungan Dell | Dell Yardım ve Destek

Trợ giúp & Hỗ trợ Dell | Dell تعليمات ودعم



SupportAssist Check and update your computer

Periksa dan perbarui komputer Anda

Bilgisayarınızı kontrol edin ve güncellemeleri yapın

Kiểm tra và cập nhật máy tính của bạn

التحقق من الكمبيوتر الخاص بك وتحديثه

Product support and manuals

Manual dan dukungan produk

Ürün desteği ve kılavuzlar

Hỗ trợ sản phẩm và sách hướng dẫn

دعم المنتج والدلائل

Contact Dell

Hubungi Dell | Dell'e başvurun

Liên hệ Dell | Dell الاتصال بـ

Regulatory and safety

Regulasi dan keselamatan | Mevzuat ve güvenlik

Quy định và an toàn | ممارسات الأمان والممارسات التنظيمية

Regulatory model

Model regulatori | Yasal model numarası

Model quy định | الموديل التنظيمي

Regulatory type

Jenis regulatori | Yasal tür

Loại quy định | النوع التنظيمي

Computer model

Model komputer | Bilgisayar modeli

Model máy tính | موديل الكمبيوتر

Dell.com/support

Dell.com/support/manuals

Dell.com/support/windows

Dell.com/support/linux

Dell.com/contactdell

Dell.com/regulatory_compliance

P57G

P57G002

Inspiron 13-7359

© 2015 Dell Inc.

© 2015 Microsoft Corporation.

© 2015 Canonical Ltd.



OPGD8YA00

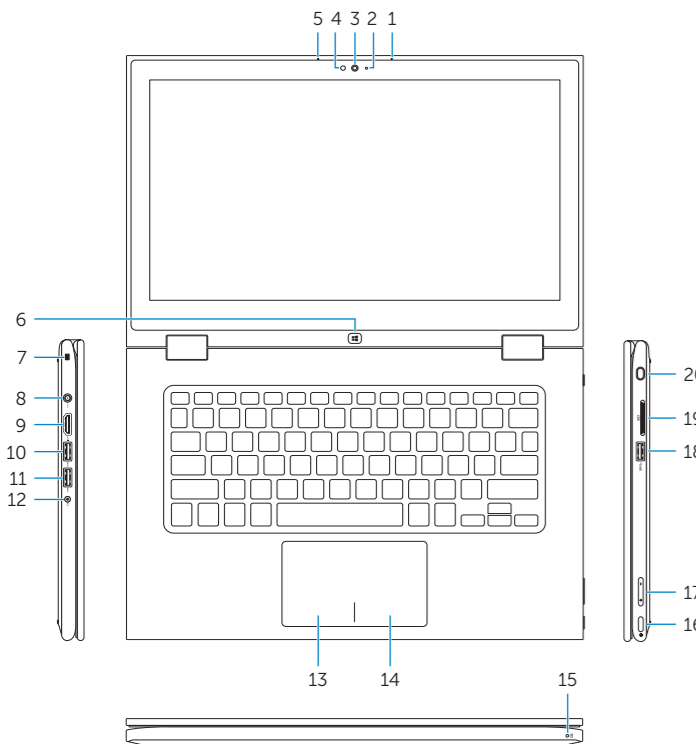


Printed in China.

2015-06

Features

Fitur | Özellikler | Tính năng | الميزات



1. Right microphone
2. Camera-status light
3. Camera
4. Ambient-light sensor
5. Left microphone
6. Windows button
7. Noble security-cable slot
8. Power-adaptor port
9. HDMI port
10. USB 3.0 port with PowerShare
11. USB 3.0 port
12. Headset port
13. Left-click area
14. Right-click area
15. Power and battery-status light
16. Power button
17. Volume-control buttons
18. USB 3.0 port
19. Media-card reader
20. Passive stylus
21. Service Tag label
22. Regulatory label

1. Mikrofon kanan
2. Lampu status kamera
3. Kamera
4. Sensor cahaya lingkungan
5. Mikrofon kiri
6. Tombol Windows
7. Slot kabel pengaman komputer
8. Port adaptor daya
9. Port HDMI
10. Port USB 3.0 dengan PowerShare
11. Port USB 3.0
12. Port headset
13. Area klik kiri
14. Area klik kanan
15. Lampu daya dan status baterai
16. Tombol daya
17. Tombol kontrol volume
18. Port USB 3.0
19. Pembaca kartu media
20. Stylus Pasif
21. Label Tag Servis
22. Label regulatori

1. Sağ mikrofon
2. Kamera durum ışığı
3. Kamera
4. Ortam ışığı sensörü
5. Sol mikrofon
6. Windows tuşu
7. Noble güvenlik-kablo yuvası
8. Güç adaptörü bağlantı noktası
9. HDMI bağlantı noktası
10. PowerShare ile birlikte USB 3.0 bağlantı noktası
11. USB 3.0 bağlantı noktası
12. Mikrofonlu kulaklık bağlantı noktası
13. Sol tıklatma alanı
14. Sağ tıklatma alanı
15. Güç ve pil durum ışığı
16. Güç düğmesi
17. Ses kontrol tuşları
18. USB 3.0 bağlantı noktası
19. Ortam kartı okuyucu
20. Pasif stylus
21. Servis Etiketi
22. Yasal etiket

1. Micrô phải
2. Đèn trạng thái camera
3. Máy ảnh
4. Cảm biến ánh sáng xung quanh
5. Micrô trái
6. Nút Windows
7. Khe cấp bảo vệ Noble
8. Cổng bộ chuyển đổi nguồn điện
9. Cổng HDMI
10. Cổng USB 3.0 với tính năng PowerShare
11. Cổng USB 3.0
12. Cổng tai nghe
13. Vùng nhấp trái
14. Vùng nhấp phải
15. Đèn trạng thái pin và nguồn điện
16. Nút nguồn
17. Các nút âm lượng
18. Cổng USB 3.0
19. Khe đọc thẻ nhớ
20. Bút cảm ứng thụ động
21. Nhãn Thẻ bảo trì
22. Nhãn quy định

1. الميكروفون الأيمن
2. مصباح حالة الكاميرا
3. الكاميرا
4. مستشعر الضوء المحيط
5. الميكروفون الأيسر
6. زر Windows
7. فتحة كابل الأمان الأصلية
8. منفذ مهأبي التيار
9. منفذ HDMI
10. منفذ USB 3.0 مزود بـ PowerShare
11. منفذ USB 3.0
12. منفذ سماعة الرأس
13. منطقة النقر الأيسر
14. منطقة النقر بالزر الأيمن
15. مصباح حالة البطارية والتشغيل
16. زر التشغيل
17. أزرار التحكم في الصوت
18. منفذ USB 3.0 مع قابلات الوسائط
19. Stylus غير فعال
20. ملصق رمز الخدمة
21. الملصق التنظيمي
22. منفذ USB 3.0

Shortcut keys

Tombol pintasan | Kısayol tuşları

Phím tắt | مفاتيح الاختصار

- | | |
|------------|--|
| F1 | Mute audio Mendiamkan audio Sesi kapat Tắt âm كتم الصوت |
| F2 | Decrease volume Menurunkan volume Ses seviyesini düşür Giảm âm lượng خفض مستوى الصوت |
| F3 | Increase volume Meningkatkan volume Ses seviyesini artır Tăng âm lượng رفع مستوى الصوت |
| F4 | Play previous track/chapter Memutar trek/bab sebelumnya Önceki parçayı/bölümü oynat Phát bản nhạc/chương trước đó تشغيل المسار/المقطع السابق |
| F5 | Play/Pause Memutar/Menjeda Oynat/Duraklat Phát/Tạm dừng تشغيل/إيقاف مؤقت |
| F6 | Play next track/chapter Memutar trek/bab selanjutnya Sonraki parçayı/bölümü oynat Phát bản nhạc/chương kế tiếp تشغيل المسار/الفصل التالي |
| F8 | Switch to external display Mengalihkan ke display eksternal Harici ekrana geçiş yap Chuyển đổi sang màn hình hiển thị bên ngoài التبديل إلى الشاشة الخارجية |
| F9 | Search Menelusuri Ara Tim kiếm بحث |
| F10 | Toggle keyboard backlight Mengalihkan lampu latar keyboard Klavye arka ışığını değiştir Bật tắt đèn nền bàn phím تبديل الإضاءة الخلفية للوحة المفاتيح |
| F11 | Decrease brightness Menurunkan kecerahan Parlaklığı düşür Giảm độ sáng تخفيض مستوى السطوع |

- | | |
|---------------------------|--|
| F12 | Increase brightness Meningkatkan kecerahan Parlaklığı arttır Tăng độ sáng رفع مستوى السطوع |
| Fn + PrtScr | Turn off/on wireless Mengaktifkan/menonaktifkan nirkabel Kablosuz özelliğini aç/kapa Tắt/mở mạng không dây تشغيل/إيقاف تشغيل الاتصال اللاسلكي |
| Fn + Esc | Toggle Fn-key lock Mengalihkan kunci tombol Fn Fn tuş kilidini değiştir Bật tắt khóa phím Fn تبديل قفل مفتاح Fn |
- NOTE:** For more information, see *Specifications* at [Dell.com/support](https://www.dell.com/support).
- CATATAN:** Untuk informasi selengkapnya, lihat *Spesifikasi* di [Dell.com/support](https://www.dell.com/support).
- NOT:** Daha fazla bilgi için, bkz. [Dell.com/support](https://www.dell.com/support) adresinde *Özellikler*.
- GHI CHÚ:** Để biết thêm thông tin, hãy xem *Thông số kỹ thuật* tại [Dell.com/support](https://www.dell.com/support).
- ملاحظة:** لمزيد من المعلومات، راجع المواصفات في [Dell.com/support](https://www.dell.com/support).

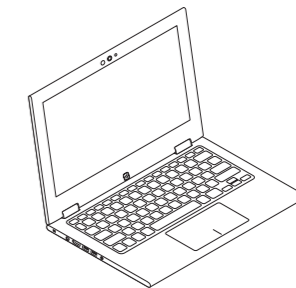
Modes

Mode | Modlar | Chế độ | الأوضاع

Notebook

Notebook | Not defteri

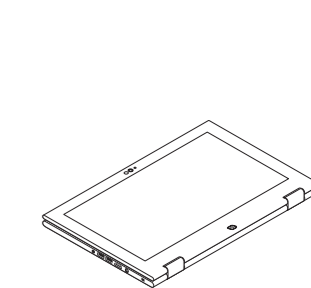
Máy tính xách tay | الجهاز الدفتري



Tablet

Tablet | Tablet

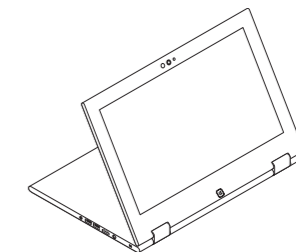
Máy tính bảng | الجهاز اللوحي



Stand

Dudukan | Ayak

Dạng đứng | الحامل



Tent

Tenda | Çadır

Gập đứng | تظليل

